

## SUN BALLAST®: DIE LÖSUNG FÜR FLACHDÄCHER



Sistema brevettato - Patented system

Sun Ballast® fungiert sowohl als Träger als auch als Ballast.  
Nichts zu montieren, keine Dachdurchdringung

Qualitätsmanagementsystem  
UNI EN ISO 9001 2015  
Zertifikat N° 50 100 13413



**Basic Srl**, ein im Sektor der Herstellung von Zubehör für Photovoltaikanlagen stark expandierendes Unternehmen, hat sich in den letzten Jahren Raum verschafft, indem es mit seinem innovativen Produkt Sun Ballast eine brauchbare Alternative zu den herkömmlichen Marktführern von Tragestrukturen für Module auf Flachdächern anbietet.

Die Produktlinie Sun Ballast ist das Ergebnis jahrelanger persönlicher Erfahrung ihrer Entwickler, die sich aufgrund der realen Probleme der Installation und des Kundendienstes, mit denen sie sich auseinandersetzen mussten, gezwungen sahen, nach neuen Lösungen zu suchen. Dabei setzten sie sich das Ziel, ein System zu entwickeln, das Sicherheit und Funktionalität vereint, um Planer, Monteure und Wartungstechniker die Arbeit zu erleichtern und sie aufeinander abzustimmen.

Basic Srl beliefert kleine und große Betriebe im gesamten nationalen Raum mit kurzen Lieferzeiten und überschaubaren Kosten.

**Sun Ballast bedeutet im Englischen „Sonnen-Ballast“**

**Sun Ballast dient als Träger und Ballast**

**Nichts zu montieren, keine Löcher an der Oberfläche**

**Einfach und ökonomisch, ausgewogen für Lasten auf Gebäuden und als Windwiderstand**

Sun Ballast, innovativ, effizient und modular, ist der ideale Träger für Photovoltaik-Module auf Flachdächern, ebener Erde, Asphalt und Bodenbelägen mit einer Neigung von maximal 10°. Er kann leicht an Module jeder Art und Größe angepasst werden. Mit seiner Keilform ist Sun Ballast als Einzelstück konzipiert und dient nicht nur als Träger, sondern auch als Ballast für das Modul. Das System sieht keine Verwendung von Aluminiumprofilen oder anderem Zubehör vor, die einer Vormontage bedürfen. Die Einfachheit ist die Haupteigenschaft, aus der sich die technischen und ökonomischen Vorteile von Sun Ballast ergeben.

In der Tat verkürzt Sun Ballast die Montagezeiten im Vergleich zu herkömmlichen Lösungen um bis zu 70%. Das System ist dank der 20 Modelle der Produktlinie Sun Ballast sowohl in Bezug auf die Neigungsgrade als auch in Bezug auf das Gewicht modular: 0°, 0°.K, 3, 3°.K, 5°, 5°.2, 5°.3, 5°.4, 5°.5, 5°.6, 8°, 10°, 11°, 11°.2, 11°.3, 11°.K, 15°, 20°, 30°, 30°.1 machen es möglich, die Module in unterschiedlich möglichen Kombinationen zu montieren, horizontal, vertikal, Ost-West-ausgerichtet. Die Modulation des Gewichts erfolgt dank der Möglichkeit, die Ballastelemente paarweise zu gruppieren oder zusätzliche Ballastelemente zu integrieren. Dies bietet den Vorteil, dass man die Gewichte nur in den notwendigen Bereichen einfügt und andere Bereiche des Dachs nicht unnötig belastet.

Basic Srl bietet einen kostenlosen Beratungsservice während der Kostenvoranschlagsphase an, um den Kunden und/oder Planern zu einer ausgewogenen Entscheidung zu verhelfen, und stellt dabei seine technische Fachkompetenz zur Verfügung.



### ***Beständige Materialien***

Das Hauptmaterial von Sun Ballast, der beton, garantiert einen sehr geringen Verschleiß im Laufe der Zeit und die Fähigkeit, selbst der intensivsten Witterung und unterschiedlichen klimatischen Bedingungen zu widerstehen. Auf diese Weise kann ein einziges Sun Ballast Element auch mehrere aufeinander folgende Montagen überstehen. Aber nicht nur die Struktur, sondern auch die Montage von Sun Ballast ist einfach und unkompliziert und er kann ohne die Verwendung von zusätzlichen Elementen, die das Dach oder die Abdichtung beschädigen könnten, leicht an der Grundfläche des Solarmoduls befestigt werden.

Die Struktur des Sun Ballast Elements ist mit wasserabweisenden Produkten versehen, die seine Haltbarkeit noch weiter steigern.

### ***Niedrige Kosten***

Montagekosten für Photovoltaik-Module sind in der Regel aufgrund des Vorhandenseins von diversem Zubehör und Verbindungselementen sehr hoch. Sun Ballast benötigt dank seiner minimalen Struktur und der Konstruktionsmaterialien kein zusätzliches Montagezubehör, das oft teurer ist, als das Trägerprodukt selbst. Mit Sun Ballast muss die Montageplattform der Module nicht mehr geändert und es müssen keine Elemente hinzugefügt werden. Es reicht aus, die modularen Eigenschaften von Sun Ballast an den Modultyp anzupassen.

### ***Ein Erfolg im Einklang mit der Zeit***

Der Erfolg des neuen Produkts ist offensichtlich. Die Verkaufszahlen bestätigen, dass Sun Ballast bereits optimale Resultate erzielt hat und mit den besten Leistungen der Produkte seiner Kategorie mithalten kann. Die Gründe? Zuverlässigkeit, Sicherheit und Effizienz sind nur einige der Gründe, die Monteure und Händler in ganz Italien dazu bewegen, Sun Ballast zu kaufen. Aber das sind nicht die einzigen Gründe. Für Sun Ballast ergreift das Unternehmen die wichtigsten Maßnahmen, um die Montage einfacher und effektiver zu gestalten und somit auch ein Produkt mit geringer Umweltbelastung zu schaffen. Sun Ballast fällt in der Tat auch in das große und moderne Konzept der ökologischen Nachhaltigkeit, da es aus wenigen Komponenten besteht, die schließlich später entsorgt werden müssen, aber auch aufgrund der langen Haltbarkeit. Zudem kann das Sun Ballast Element die Funktionalität und Leistung der Photovoltaik- Module aufgrund seiner Stützfunktion und der Möglichkeit der optimalen Ausrichtung erhöhen.

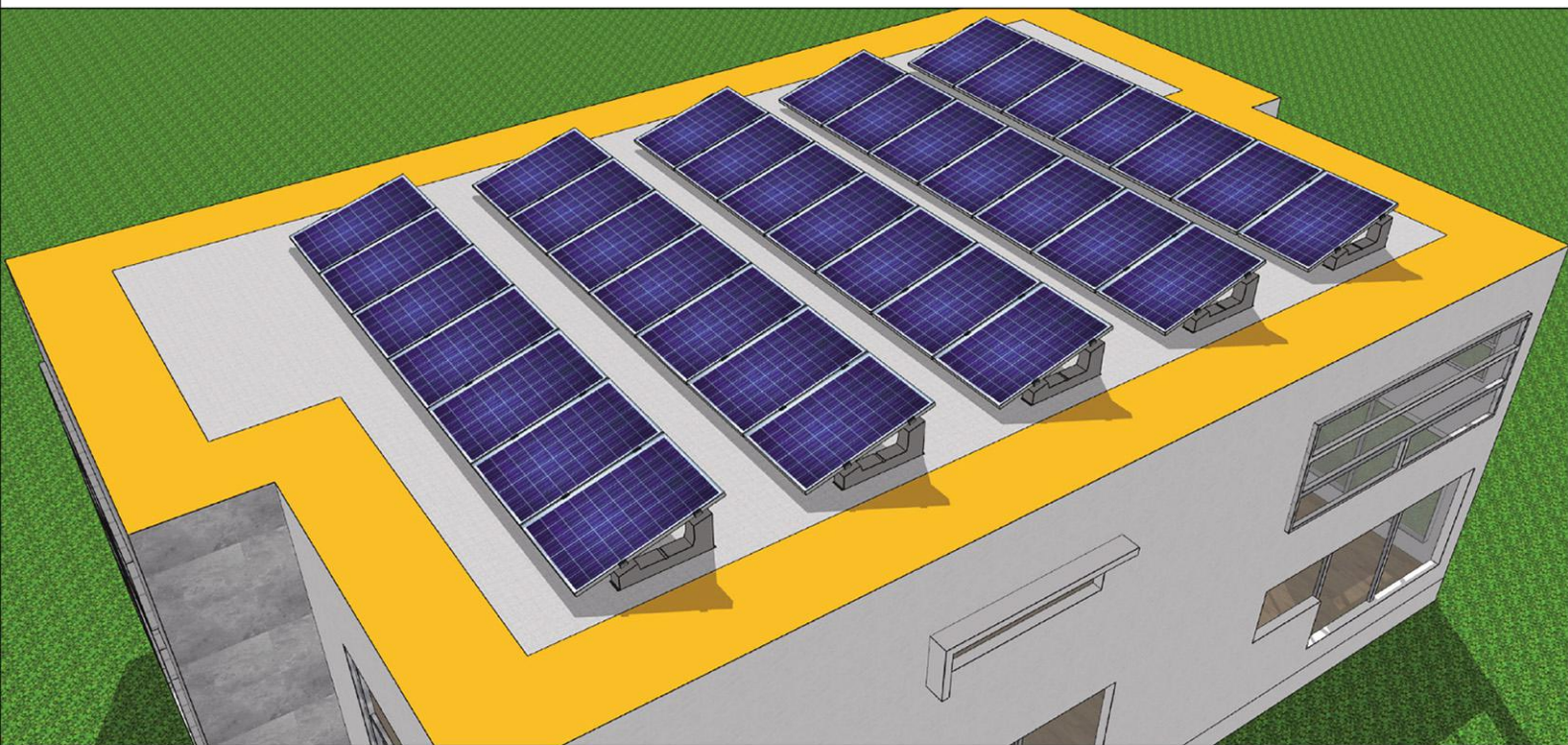


# BALLASTELEMENT NEIGUNG 15° - Art. 23015



<b>BESCHREIBUNG</b>	Das Hauptmaterial von SUN BALLAST ist Zement, der einen sehr geringen Verschleiß im Laufe der Zeit und die Fähigkeit, selbst der intensivsten Witterung und unterschiedlichen klimatischen Bedingungen zu widerstehen, garantiert.		
<b>VERWENDUNG</b>	Jede Art von Flachdach mit einer Neigung von max. 10°; auf dem Boden, auf mit Inertmaterial oder Bodenbelag geebnetem Untergrund.		
<b>NEIGUNG DER MODULE</b>	15°	<b>ANZAHL PRO PALETTE</b>	10
<b>GEWICHT DES BALLASTELEMENTS</b>	47 Kg	<b>ABMESSUNG DER PALETTE</b>	58 cm x 96 cm h= 62 cm
<b>ABSTAND ZWISCHEN DEN MODULEN</b>	Von 80 cm bis 100 cm	<b>GESAMTGEWICHT DER PALETTE</b>	470 kg
<b>AUSRICHTUNG DES PHOTOVOLTAIK - MODULS</b>	Horizontal, Vertikal	<b>ABMESSUNG DES PHOTOVOLTAIK - MODUL - DESIGNS</b>	165 cm x 99,2 cm

## MODULVERLEGUNG AUF FLACHDACH



**ALLGEMEINE HINWEISE** Besuchen Sie für weitere Informationen die Webseite [www.sunballast.it](http://www.sunballast.it)

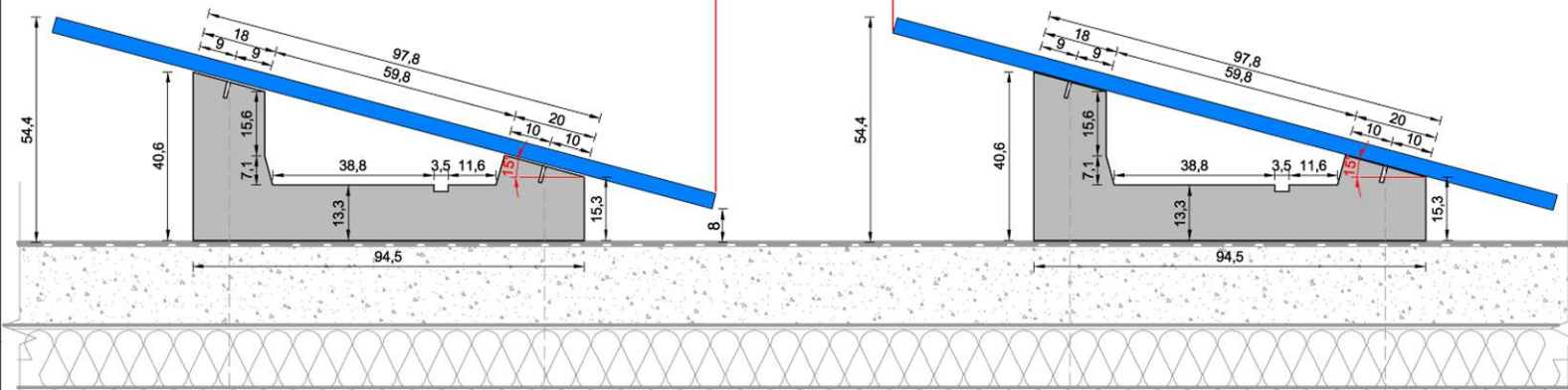
**BALLASTELEMENT**  
**15° Art.23015**

Beispielbilder

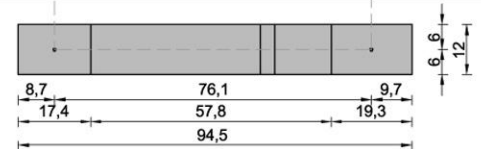
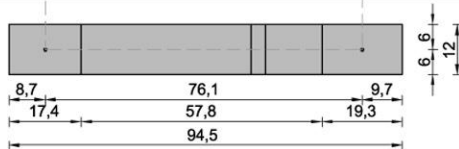
## ABMESSUNGEN DES BALLASTELEMENTS UND MODULHÖHE VOM BODEN - MASSEINHEIT cm - VERTIKALE MODULVERLEGUNG

### VORDERANSICHT

ABSTAND ZWISCHEN DEN MODULEN VON 80 cm BIS 100 cm



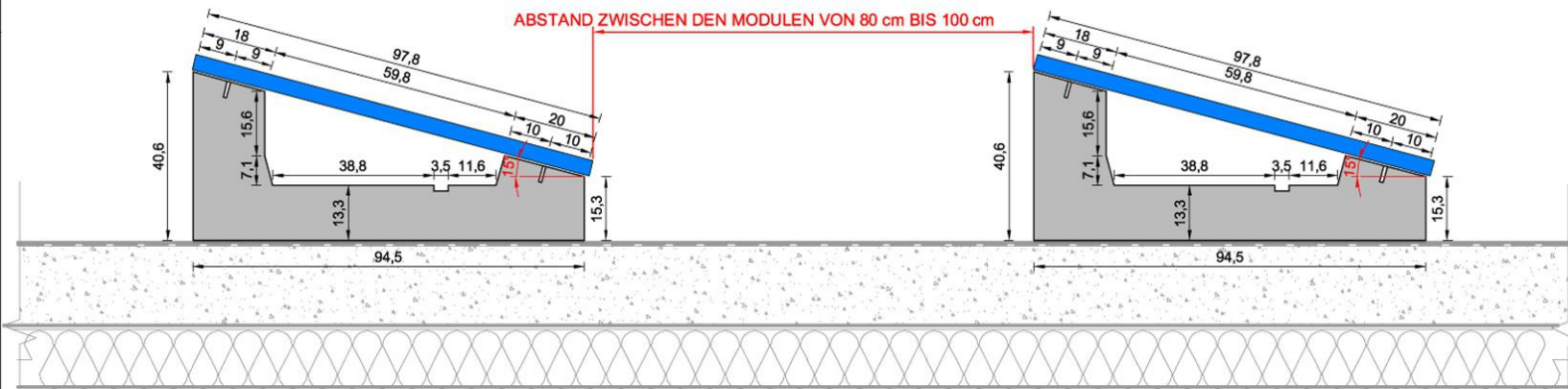
### DRAUFSICHT



## ABMESSUNGEN DES BALLASTELEMENTS UND MODULHÖHE VOM BODEN - MASSEINHEIT cm - HORIZONTALE MODULVERLEGUNG

### VORDERANSICHT

ABSTAND ZWISCHEN DEN MODULEN VON 80 cm BIS 100 cm



## ANSICHTEN DER BALLASTELEMENTE AUF FLACHDACH

