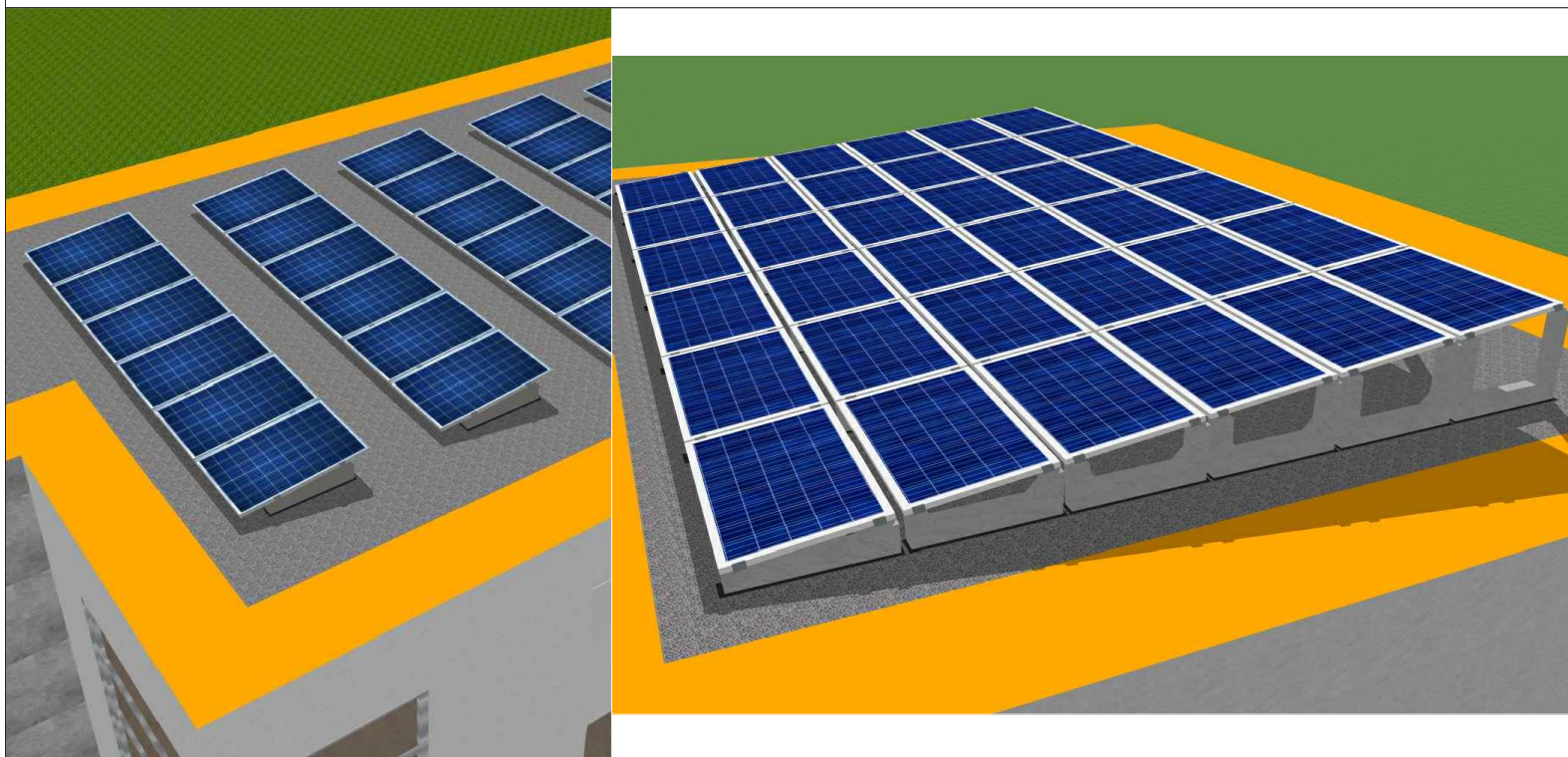


## BALLASTELEMENT NEIGUNG 5° - Art. 23005



<b>BESCHREIBUNG</b>	Das Hauptmaterial von SUN BALLAST ist Zement, der einen sehr geringen Verschleiß im Laufe der Zeit und die Fähigkeit, selbst der intensivsten Witterung und unterschiedlichen klimatischen Bedingungen zu widerstehen, garantiert.		
<b>VERWENDUNG</b>	Jede Art von Flachdach mit einer Neigung von max. 10°; auf dem Boden, auf mit Inertmaterial oder Bodenbelag geebnetem Untergrund.		
<b>NEIGUNG DER MODULE</b>	5°	<b>ANZAHL PRO PALETTE</b>	20
<b>GEWICHT DES BALLASTELEMENTS</b>	39 Kg	<b>ABMESSUNG DER PALETTE</b>	58cm x 96cm h = 77cm
<b>ABSTAND ZWISCHEN DEN MODULEN</b>	Von 40 cm bis 80 cm	<b>GESAMTGEWICHT DER PALETTE</b>	780 Kg
<b>AUSRICHTUNG DES PHOTOVOLTAIK - MODULS</b>	Horizontal, Vertikal	<b>ABMESSUNG DES PHOTOVOLTAIK - MODUL - DESIGNS</b>	165 cm x 99,2 cm

### MODULVERLEGUNG AUF FLACHDACH



<b>ALLGEMEINE HINWEISE</b>	Besuchen Sie für weitere Informationen die Webseite <a href="http://www.sunballast.it">www.sunballast.it</a>
----------------------------	--

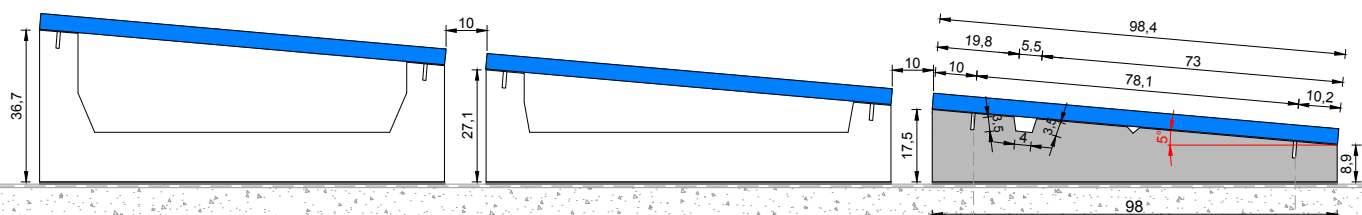
**BALLASTELEMENT**

**5°**

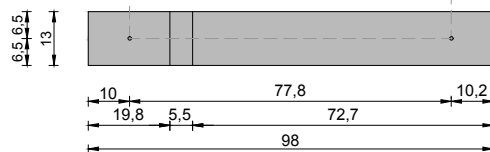
**Art. 23005**

Beispielbilder

VORDERANSICHT

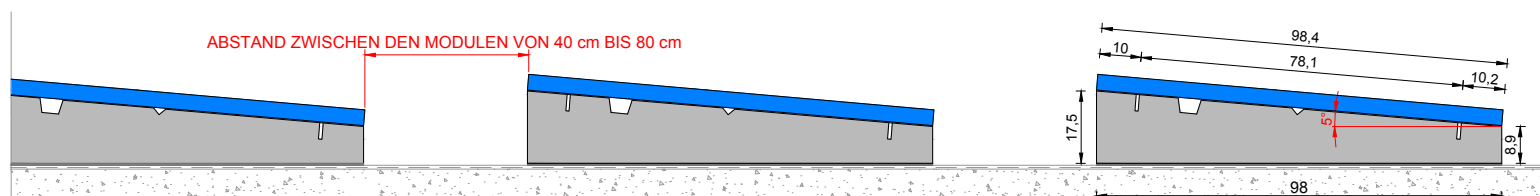


DRAUFSICHT



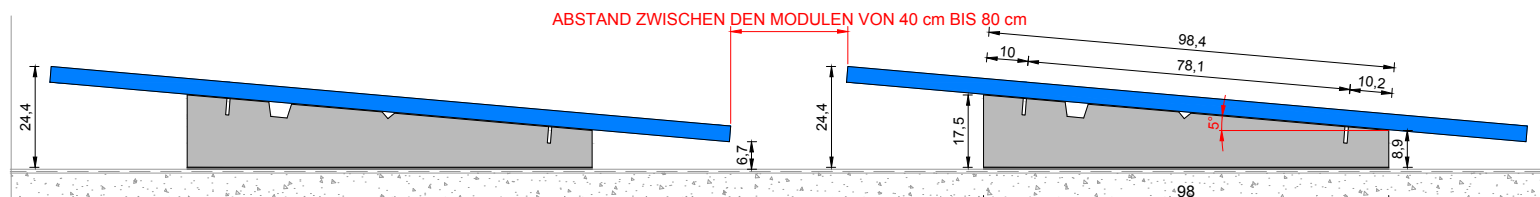
**ABMESSUNGEN DES BALLASTELEMENTS UND MODULHÖHE VOM BODEN - MASSEINHEIT cm - HORIZONTALE MODULVERLEGUNG**

ABSTAND ZWISCHEN DEN MODULEN VON 40 cm BIS 80 cm



**ABMESSUNGEN DES BALLASTELEMENTS UND MODULHÖHE VOM BODEN - MASSEINHEIT cm - VERTIKALE MODULVERLEGUNG**

ABSTAND ZWISCHEN DEN MODULEN VON 40 cm BIS 80 cm



**BALLASTELEMENT**

**5°**

**Art. 23005**

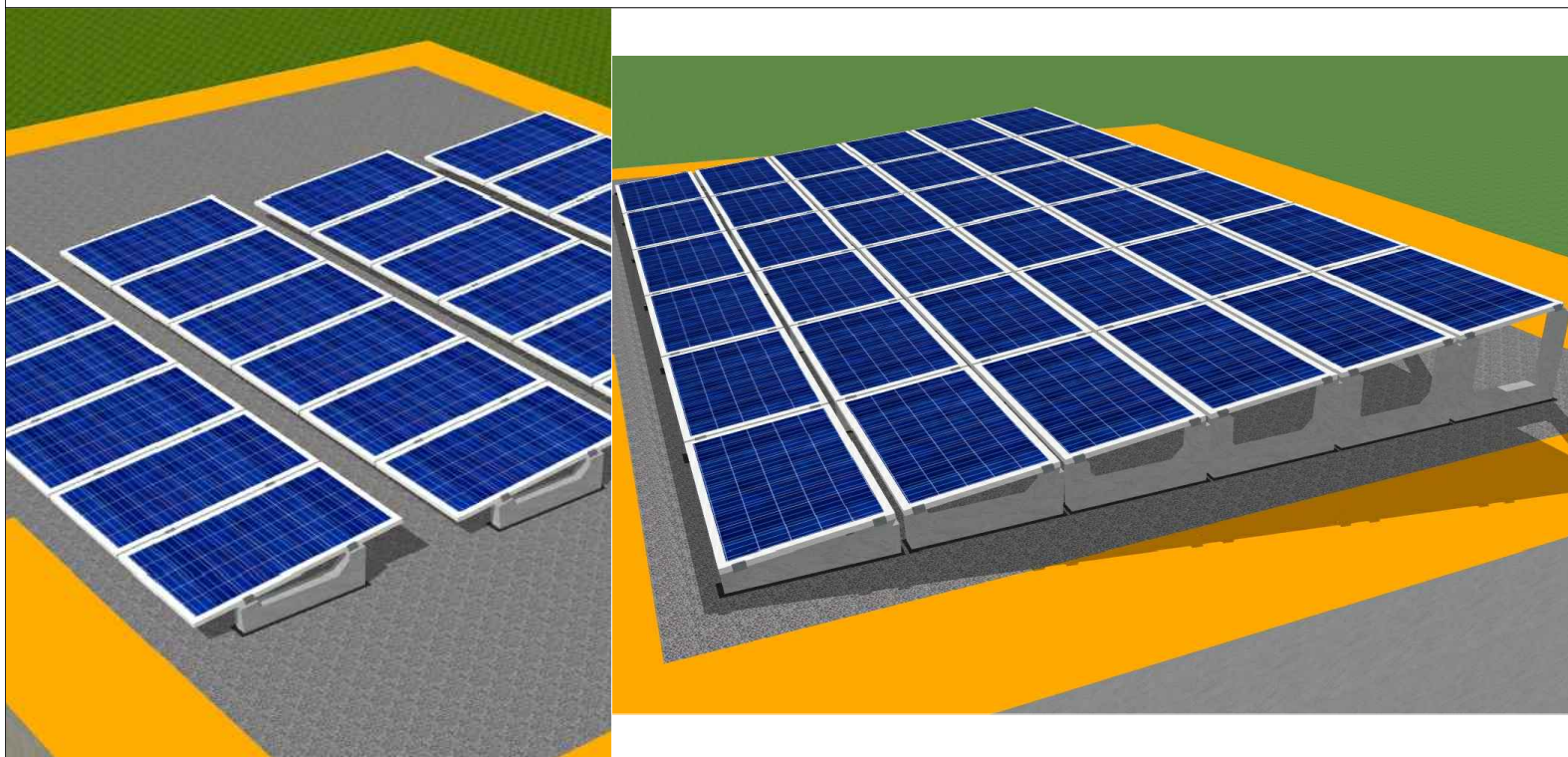
Beispielbilder

# BALLASTELEMENT NEIGUNG 5° - Art. 23005.2



<b>BESCHREIBUNG</b>	Das Hauptmaterial von SUN BALLAST ist Zement, der einen sehr geringen Verschleiß im Laufe der Zeit und die Fähigkeit, selbst der intensivsten Witterung und unterschiedlichen klimatischen Bedingungen zu widerstehen, garantiert.		
<b>VERWENDUNG</b>	Jede Art von Flachdach mit einer Neigung von max. 10°; auf dem Boden, auf mit Inertmaterial oder Bodenbelag geebnetem Untergrund.		
<b>NEIGUNG DER MODULE</b>	5°	<b>ANZAHL PRO PALETTE</b>	10
<b>GEWICHT DES BALLASTELEMENTS</b>	41 Kg	<b>ABMESSUNG DER PALETTE</b>	58cm x 96cm h = 74cm
<b>ABSTAND ZWISCHEN DEN MODULEN</b>	Von 40 cm bis 80 cm	<b>GESAMTGEWICHT DER PALETTE</b>	410 Kg
<b>AUSRICHTUNG DES PHOTOVOLTAIK - MODULS</b>	Horizontal, Vertikal	<b>ABMESSUNG DES PHOTOVOLTAIK - MODUL - DESIGNS</b>	165 cm x 99,2 cm

## MODULVERLEGUNG AUF FLACHDACH

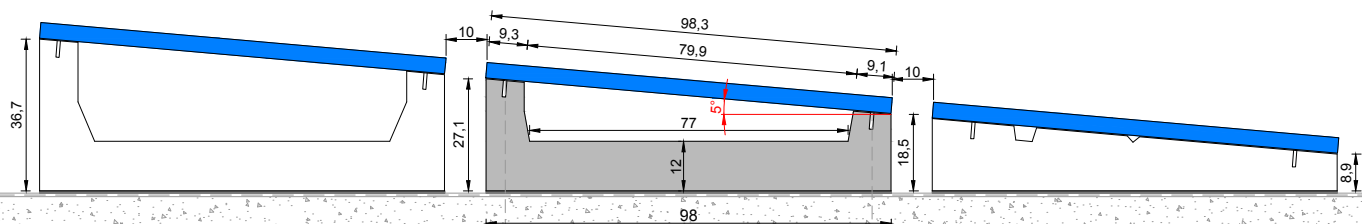


<b>ALLGEMEINE HINWEISE</b>	Besuchen Sie für weitere Informationen die Webseite <a href="http://www.sunballast.it">www.sunballast.it</a>
----------------------------	--

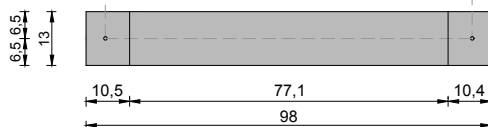
**BALLASTELEMENT**  
5°  
Art. 23005.2

Beispielbilder

VORDERANSICHT

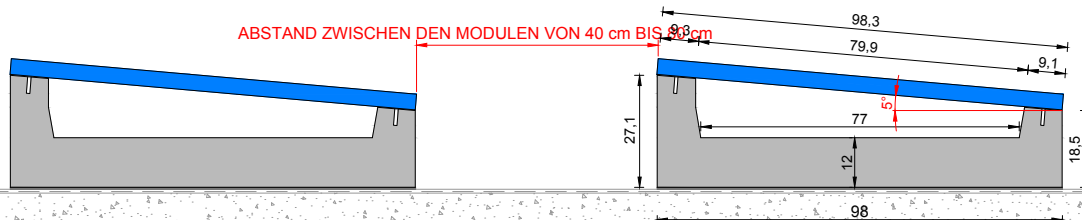


DRAUFSICHT



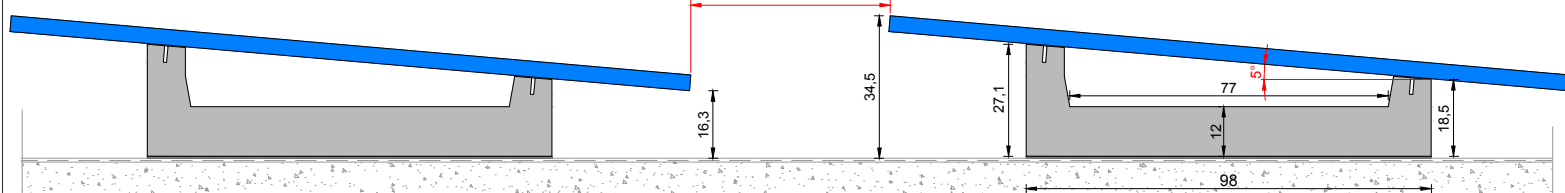
**ABMESSUNGEN DES BALLASTELEMENTS UND MODULHÖHE VOM BODEN - MASSEINHEIT cm - HORIZONTALE MODULVERLEGUNG**

ABSTAND ZWISCHEN DEN MODULEN VON 40 cm BIS 80 cm



**ABMESSUNGEN DES BALLASTELEMENTS UND MODULHÖHE VOM BODEN - MASSEINHEIT cm - VERTIKALE MODULVERLEGUNG**

ABSTAND ZWISCHEN DEN MODULEN VON 40 cm BIS 80 cm



**BALLASTELEMENT**

**5°**

**Art. 23005.2**

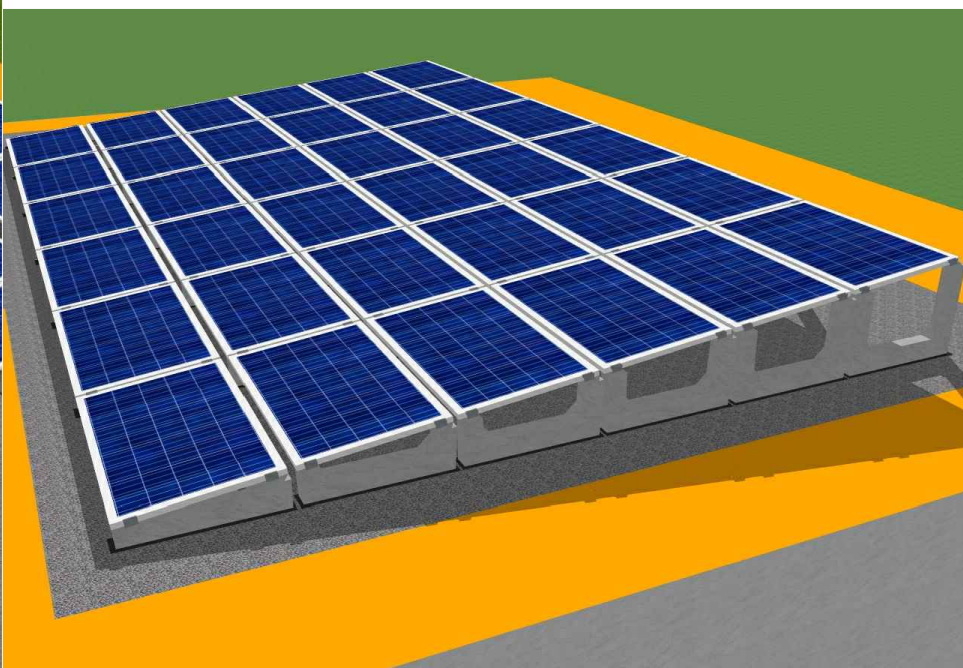
Beispielbilder

# BALLASTELEMENT NEIGUNG 5° - Art. 23005.3



<b>BESCHREIBUNG</b>	Das Hauptmaterial von SUN BALLAST ist Zement, der einen sehr geringen Verschleiß im Laufe der Zeit und die Fähigkeit, selbst der intensivsten Witterung und unterschiedlichen klimatischen Bedingungen zu widerstehen, garantiert.		
<b>VERWENDUNG</b>	Jede Art von Flachdach mit einer Neigung von max. 10°; auf dem Boden, auf mit Inertmaterial oder Bodenbelag geebnetem Untergrund.		
<b>NEIGUNG DER MODULE</b>	5°	<b>ANZAHL PRO PALETTE</b>	10
<b>GEWICHT DES BALLASTELEMENTS</b>	49 Kg	<b>ABMESSUNG DER PALETTE</b>	70cm x 98cm h = 74cm
<b>ABSTAND ZWISCHEN DEN MODULEN</b>	Von 40 cm bis 80 cm	<b>GESAMTGEWICHT DER PALETTE</b>	490 Kg
<b>AUSRICHTUNG DES PHOTOVOLTAIK - MODULS</b>	Horizontal, Vertikal	<b>ABMESSUNG DES PHOTOVOLTAIK - MODUL - DESIGNS</b>	165 cm x 99,2 cm

## MODULVERLEGUNG AUF FLACHDACH



<b>ALLGEMEINE HINWEISE</b>	Besuchen Sie für weitere Informationen die Webseite <a href="http://www.sunballast.it">www.sunballast.it</a>
----------------------------	--

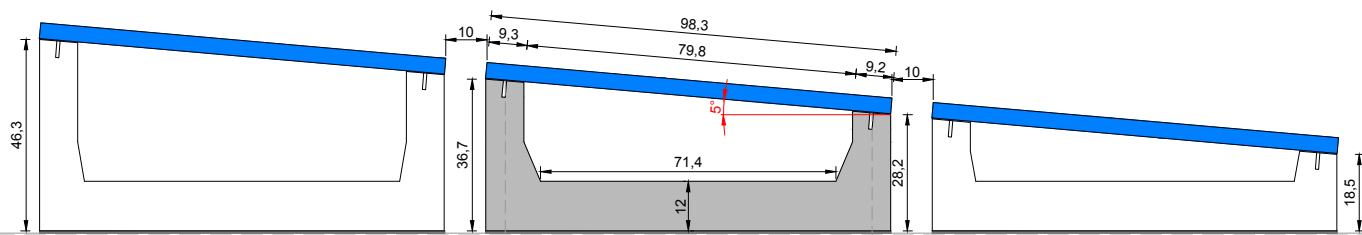
**BALLASTELEMENT**

**5°**

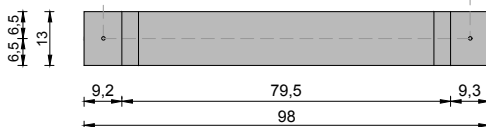
**Art. 23005.3**

Beispielbilder

VORDERANSICHT

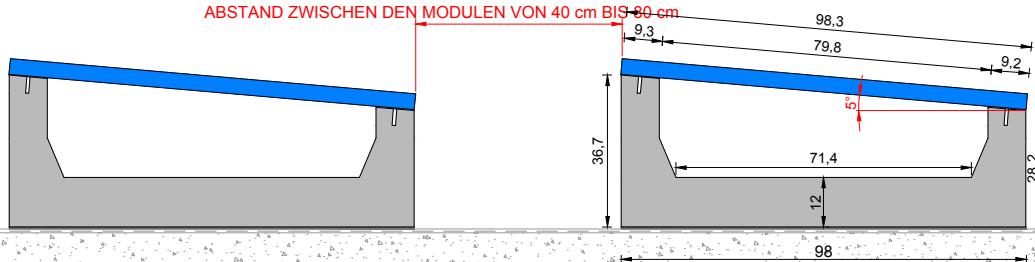


DRAUFSICHT



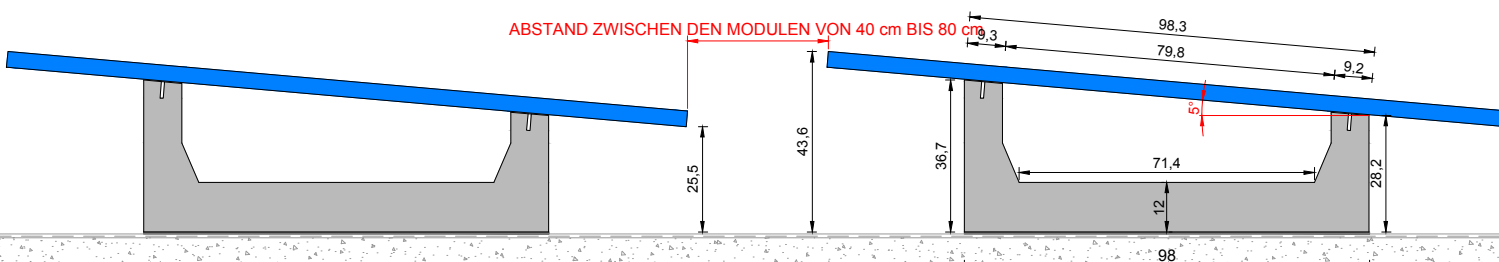
**ABMESSUNGEN DES BALLASTELEMENTS UND MODULHÖHE VOM BODEN - MASSEINHEIT cm - HORIZONTALE MODULVERLEGUNG**

ABSTAND ZWISCHEN DEN MODULEN VON 40 cm BIS 80 cm



**ABMESSUNGEN DES BALLASTELEMENTS UND MODULHÖHE VOM BODEN - MASSEINHEIT cm - VERTIKALE MODULVERLEGUNG**

ABSTAND ZWISCHEN DEN MODULEN VON 40 cm BIS 80 cm



**BALLASTELEMENT**

**5°**

**Art. 23005.3**

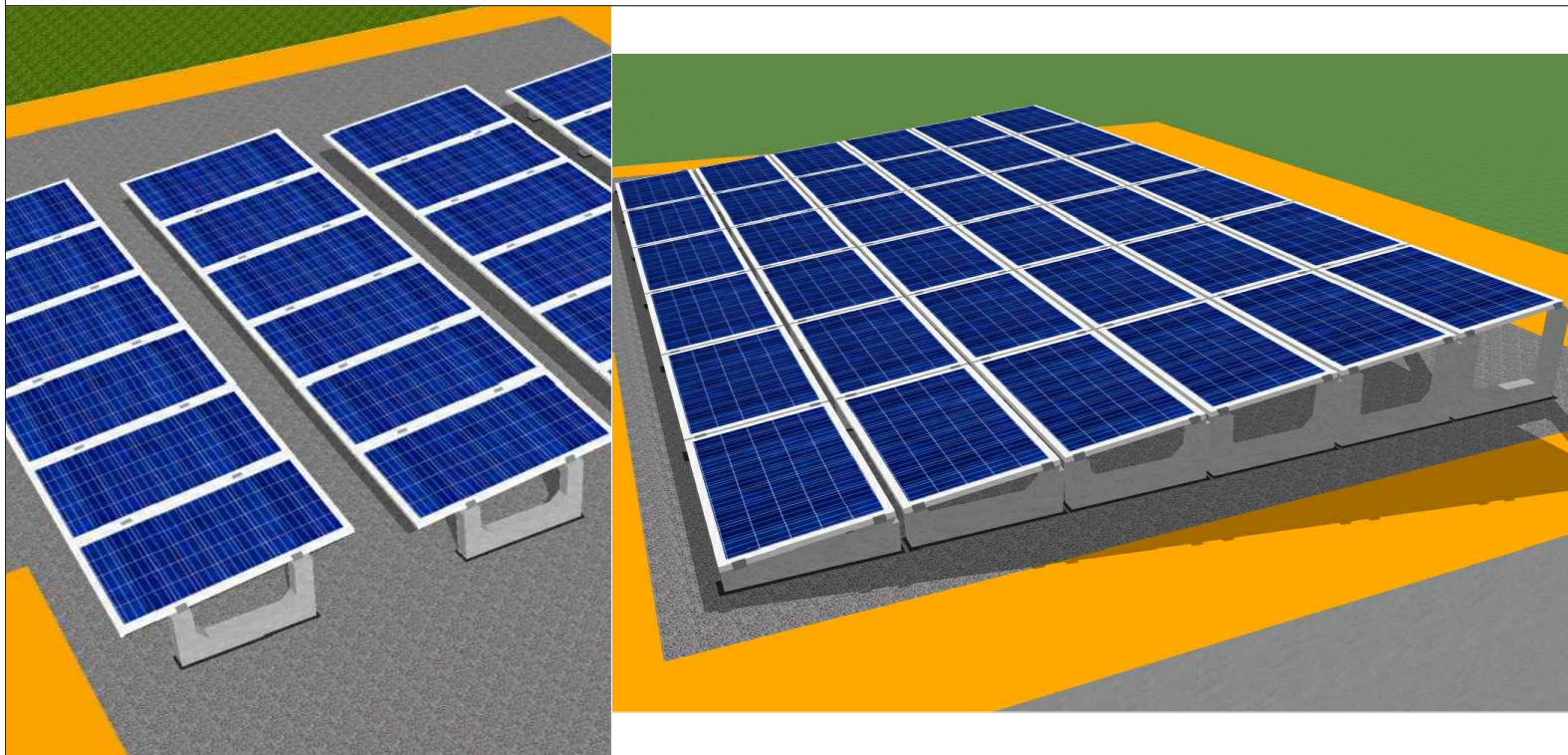
Beispielbilder

# BALLASTELEMENT NEIGUNG 5° - Art. 23005.4



<b>BESCHREIBUNG</b>	Das Hauptmaterial von SUN BALLAST ist Zement, der einen sehr geringen Verschleiß im Laufe der Zeit und die Fähigkeit, selbst der intensivsten Witterung und unterschiedlichen klimatischen Bedingungen zu widerstehen, garantiert.		
<b>VERWENDUNG</b>	Jede Art von Flachdach mit einer Neigung von max. 10°; auf dem Boden, auf mit Inertmaterial oder Bodenbelag geebnetem Untergrund.		
<b>NEIGUNG DER MODULE</b>	5°	<b>ANZAHL PRO PALETTE</b>	10
<b>GEWICHT DES BALLASTELEMENTS</b>	53 Kg	<b>ABMESSUNG DER PALETTE</b>	90cm x 98cm h = 74cm
<b>ABSTAND ZWISCHEN DEN MODULEN</b>	Von 40 cm bis 80 cm	<b>GESAMTGEWICHT DER PALETTE</b>	530 Kg
<b>AUSRICHTUNG DES PHOTOVOLTAIK - MODULS</b>	Horizontal, Vertikal	<b>ABMESSUNG DES PHOTOVOLTAIK - MODUL - DESIGNS</b>	165 cm x 99,2 cm

## MODULVERLEGUNG AUF FLACHDACH

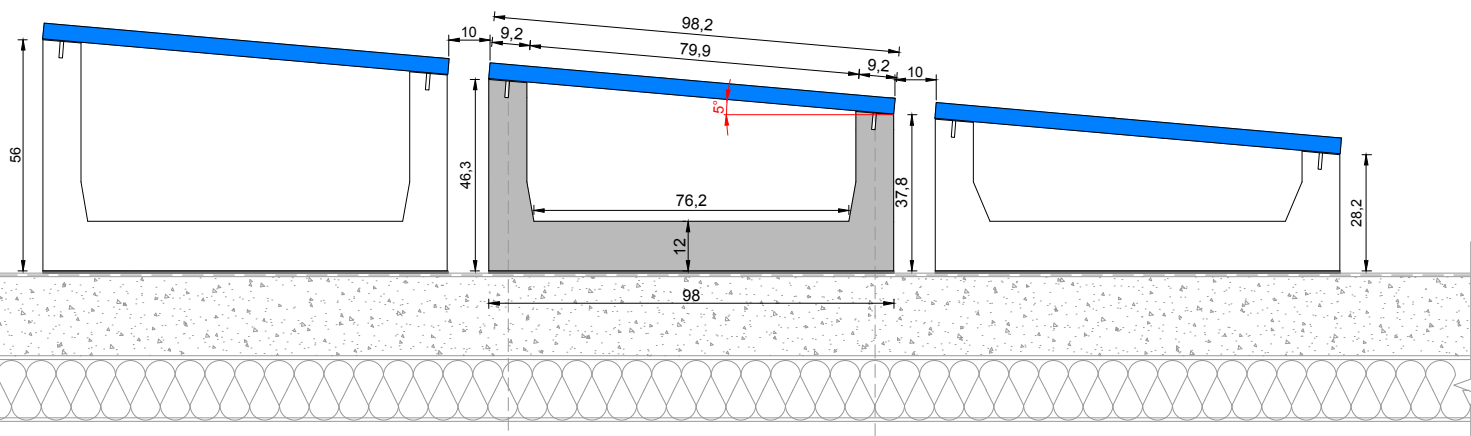


<b>ALLGEMEINE HINWEISE</b>	Besuchen Sie für weitere Informationen die Webseite <a href="http://www.sunballast.it">www.sunballast.it</a>
----------------------------	--

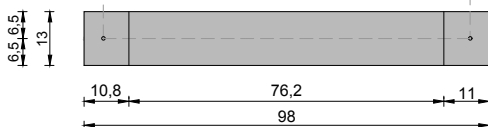
**BALLASTELEMENT**  
5°  
Art. 23005.4

Beispielbilder

VORDERANSICHT

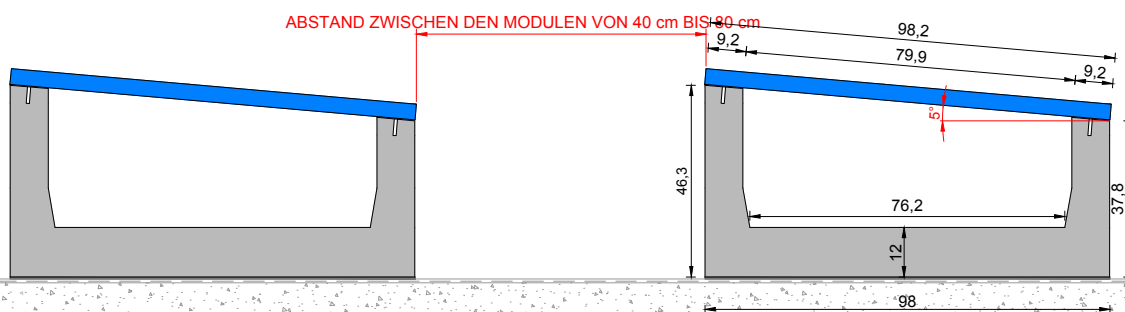


DRAUFSICHT



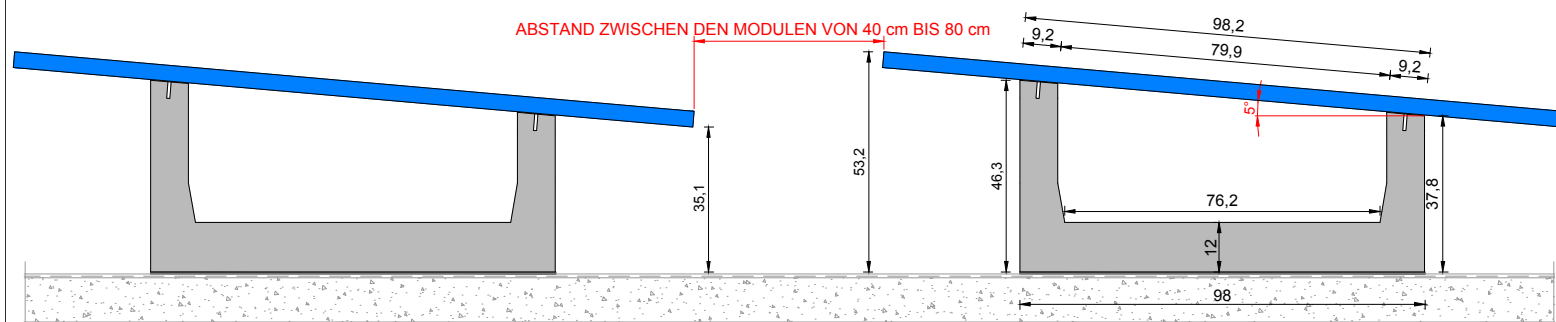
ABMESSUNGEN DES BALLASTELEMENTS UND MODULHÖHE VOM BODEN - MASSEINHEIT cm - HORIZONTALE MODULVERLEGUNG

ABSTAND ZWISCHEN DEN MODULEN VON 40 cm BIS 80 cm



ABMESSUNGEN DES BALLASTELEMENTS UND MODULHÖHE VOM BODEN - MASSEINHEIT cm - VERTIKALE MODULVERLEGUNG

ABSTAND ZWISCHEN DEN MODULEN VON 40 cm BIS 80 cm



**BALLASTELEMENT**

5°

Art. 23005.4

Beispielbilder

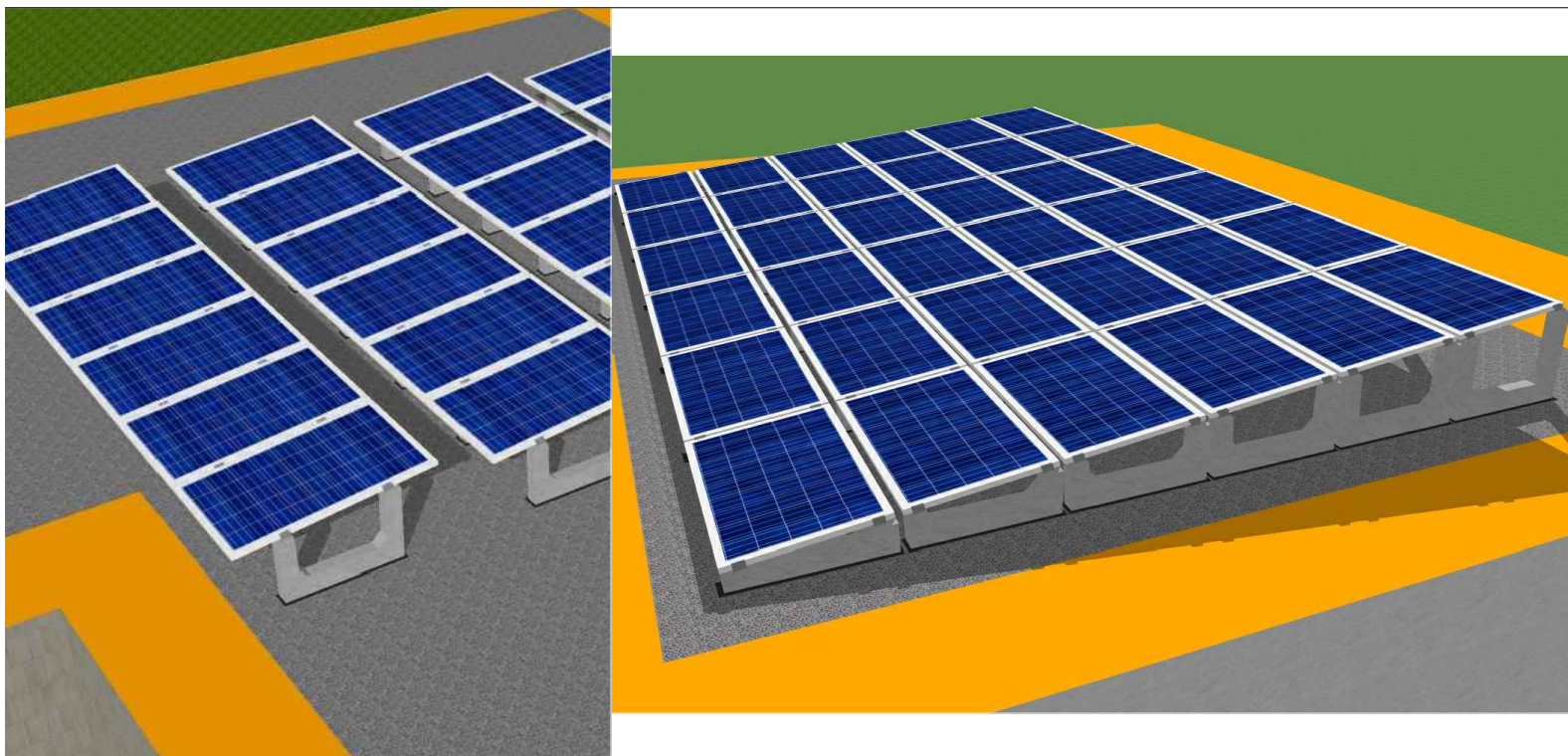


## BALLASTELEMENT NEIGUNG 5° - Art. 23005.5



<b>BESCHREIBUNG</b>	Das Hauptmaterial von SUN BALLAST ist Zement, der einen sehr geringen Verschleiß im Laufe der Zeit und die Fähigkeit, selbst der intensivsten Witterung und unterschiedlichen klimatischen Bedingungen zu widerstehen, garantiert.		
<b>VERWENDUNG</b>	Jede Art von Flachdach mit einer Neigung von max. 10°; auf dem Boden, auf mit Inertmaterial oder Bodenbelag geebnetem Untergrund.		
<b>NEIGUNG DER MODULE</b>	5°	<b>ANZAHL PRO PALETTE</b>	10
<b>GEWICHT DES BALLASTELEMENTS</b>	59 Kg	<b>ABMESSUNG DER PALETTE</b>	98cm x 110cm h = 74cm
<b>ABSTAND ZWISCHEN DEN MODULEN</b>	Von 40 cm bis 80 cm	<b>GESAMTGEWICHT DER PALETTE</b>	590 Kg
<b>AUSRICHTUNG DES PHOTOVOLTAIK - MODULS</b>	Horizontal, Vertikal	<b>ABMESSUNG DES PHOTOVOLTAIK - MODUL - DESIGNS</b>	165 cm x 99,2 cm

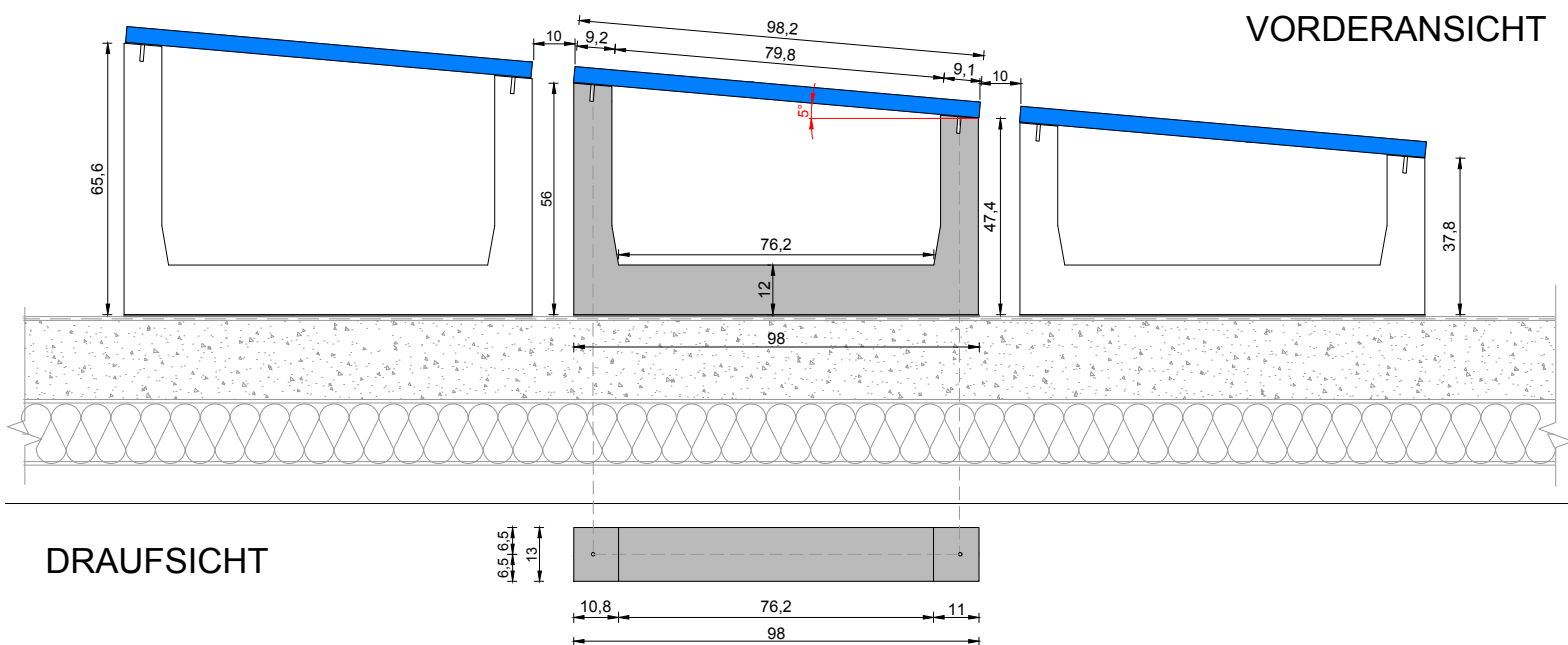
### MODULVERLEGUNG AUF FLACHDACH



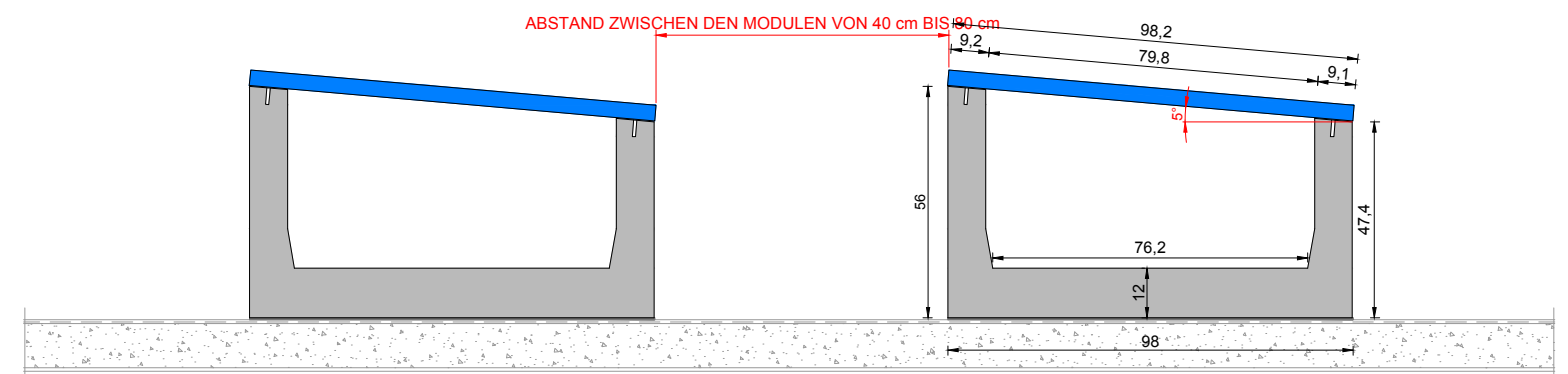
<b>ALLGEMEINE HINWEISE</b>	Besuchen Sie für weitere Informationen die Webseite <a href="http://www.sunballast.it">www.sunballast.it</a>
----------------------------	--

**BALLASTELEMENT**  
5°  
Art. 23005.5

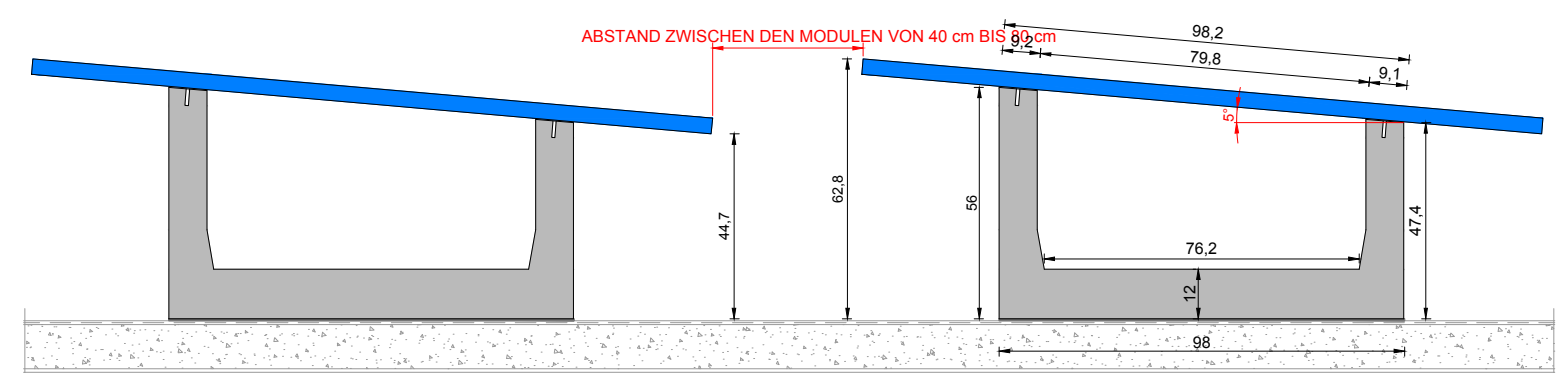
Beispielbilder



**ABMESSUNGEN DES BALLASTELEMENTS UND MODULHÖHE VOM BODEN - MASSEINHEIT cm - HORIZONTALE MODULVERLEGUNG**



**ABMESSUNGEN DES BALLASTELEMENTS UND MODULHÖHE VOM BODEN - MASSEINHEIT cm - VERTIKALE MODULVERLEGUNG**



**BALLASTELEMENT**

**5°**

**Art. 23005.5**

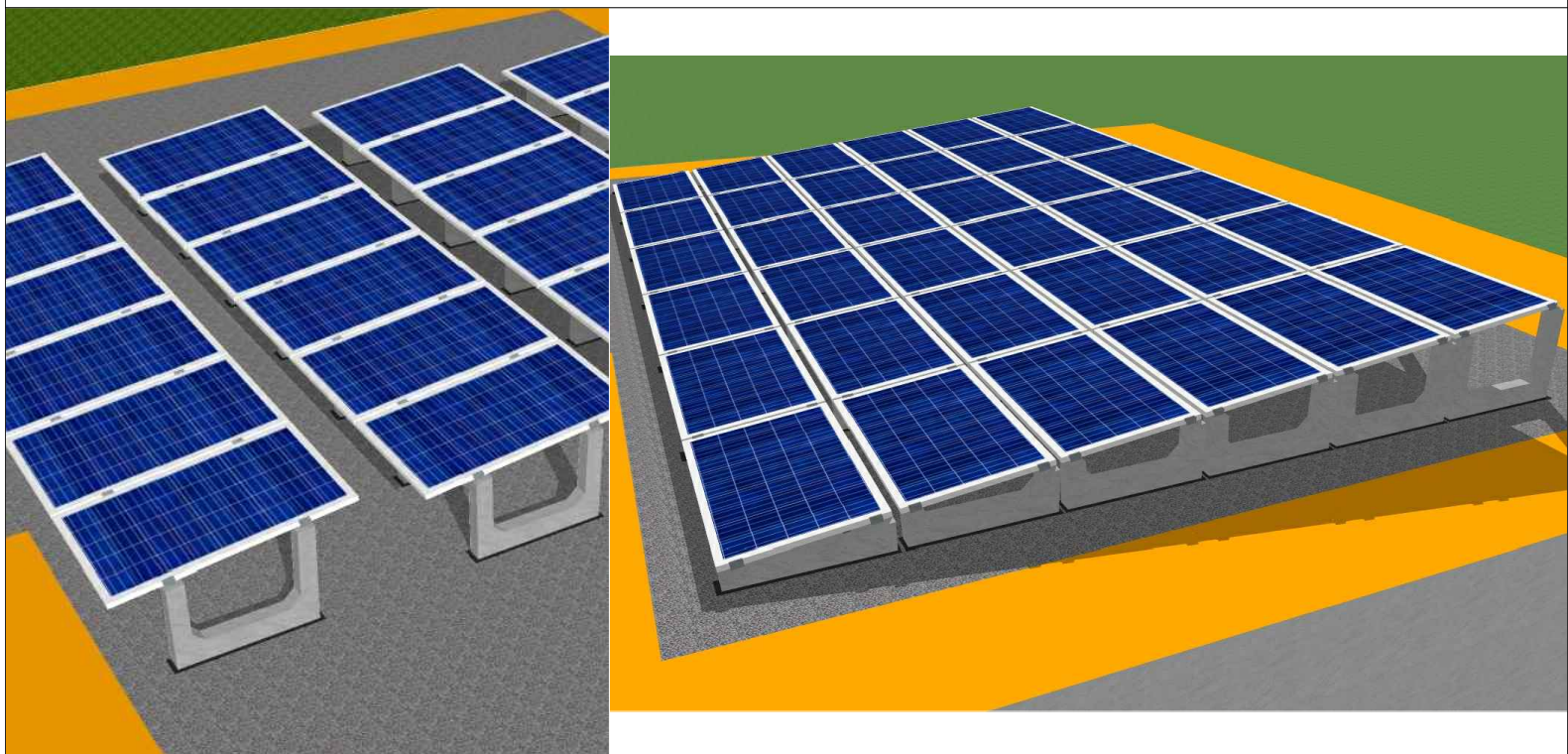
Beispielbilder

# BALLASTELEMENT NEIGUNG 5° - Art. 23005.6



<b>BESCHREIBUNG</b>	Das Hauptmaterial von SUN BALLAST ist Zement, der einen sehr geringen Verschleiß im Laufe der Zeit und die Fähigkeit, selbst der intensivsten Witterung und unterschiedlichen klimatischen Bedingungen zu widerstehen, garantiert.		
<b>VERWENDUNG</b>	Jede Art von Flachdach mit einer Neigung von max. 10°; auf dem Boden, auf mit Inertmaterial oder Bodenbelag geebnetem Untergrund.		
<b>NEIGUNG DER MODULE</b>	5°	<b>ANZAHL PRO PALETTE</b>	10
<b>GEWICHT DES BALLASTELEMENTS</b>	64 Kg	<b>ABMESSUNG DER PALETTE</b>	98cm x 130cm h = 74cm
<b>ABSTAND ZWISCHEN DEN MODULEN</b>	Von 40 cm bis 80 cm	<b>GESAMTGEWICHT DER PALETTE</b>	640 Kg
<b>AUSRICHTUNG DES PHOTOVOLTAIK - MODULS</b>	Horizontal, Vertikal	<b>ABMESSUNG DES PHOTOVOLTAIK - MODUL - DESIGNS</b>	165 cm x 99,2 cm

## MODULVERLEGUNG AUF FLACHDACH



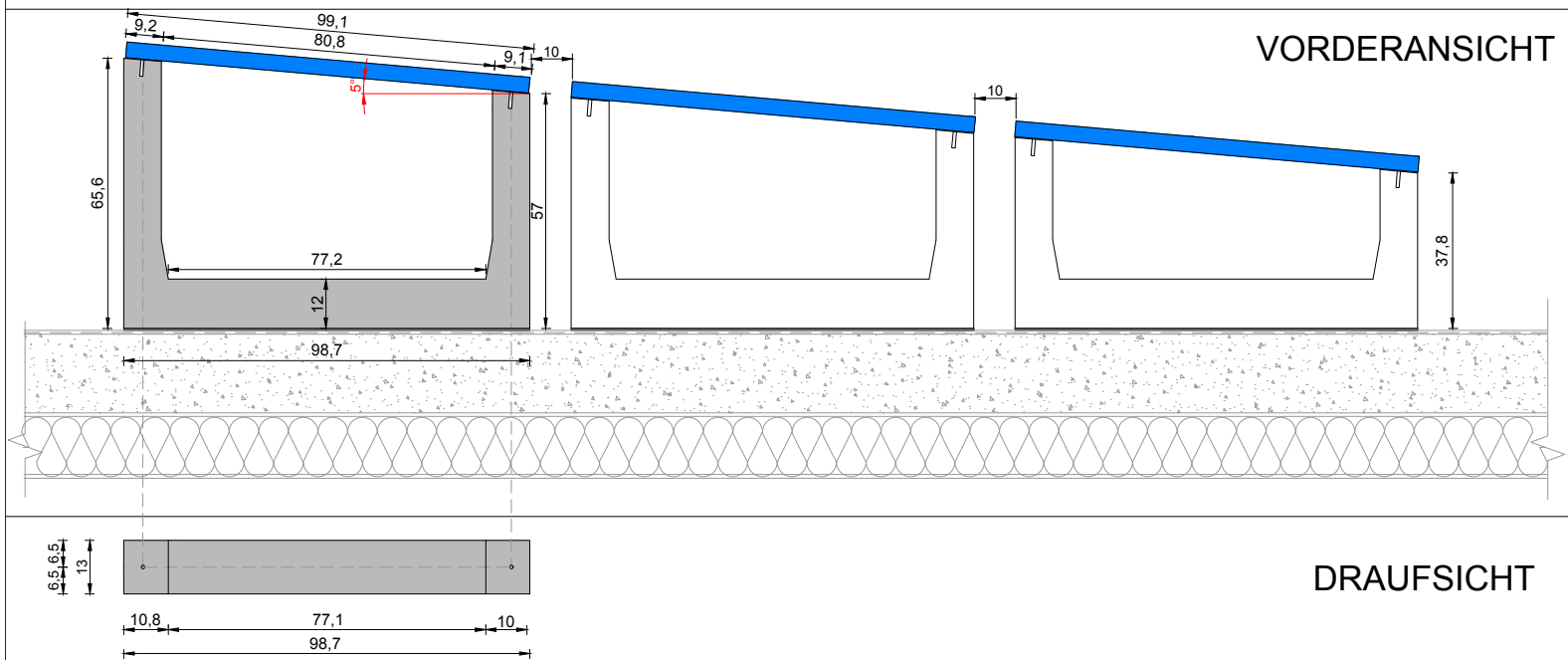
<b>ALLGEMEINE HINWEISE</b>	Besuchen Sie für weitere Informationen die Webseite <a href="http://www.sunballast.it">www.sunballast.it</a>
----------------------------	--

**BALLASTELEMENT**

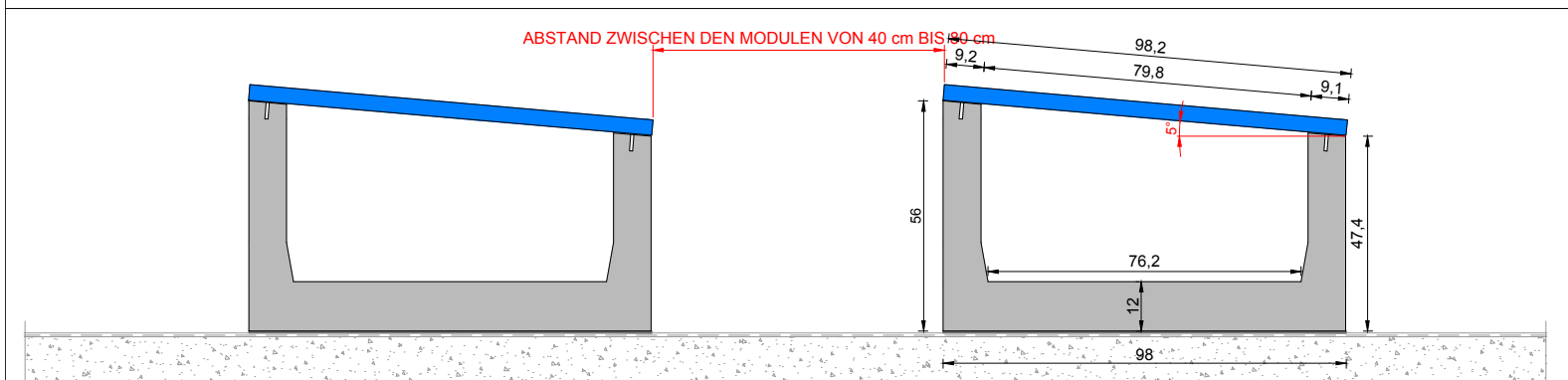
**5°**

**Art. 23005.6**

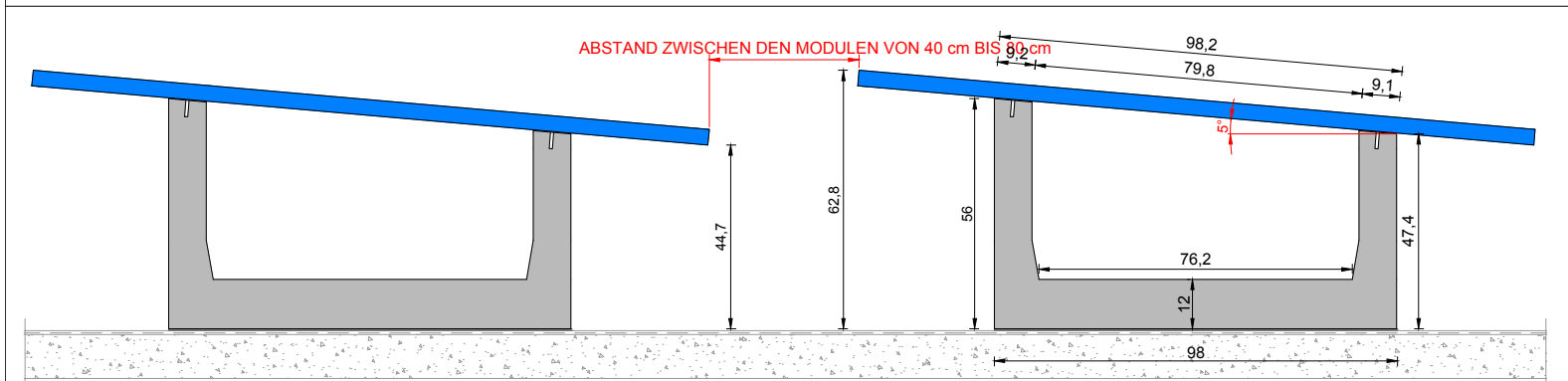
Beispielbilder



**ABMESSUNGEN DES BALLASTELEMENTS UND MODULHÖHE VOM BODEN - MASSEINHEIT cm - HORIZONTALE MODULVERLEGUNG**



**ABMESSUNGEN DES BALLASTELEMENTS UND MODULHÖHE VOM BODEN - MASSEINHEIT cm - VERTIKALE MODULVERLEGUNG**



**BALLASTELEMENT**

**5°**

**Art. 23005.6**

Beispielbilder